

Travertino Romano

il fascino dell'antica pietra **2**
in una finitura di alto prestigio

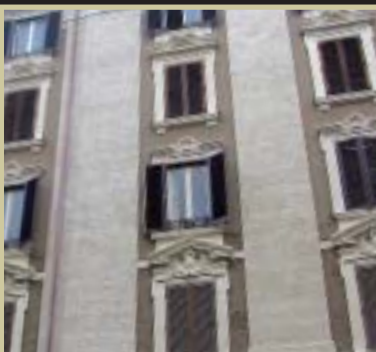


OIKOS - Marketing Dept. 0547 - 000.15 - Nomi e marchi dei prodotti sono registrati e di proprietà OIKOS s.r.l. - Names and trade marks are registered and are property of OIKOS s.r.l.



spazio riservato al rivenditore

1



Oikos srl Via Cherubini, 2 47023 Gatteo Mare (FC) Italia
Tel. 0547 681412 Fax 0547 681430 e-mail oikosita@tin.it
Export Dept.
Tel. +39 0547 681460 Fax +39 0547 681470 e-mail oikosexp@tin.it



Azienda con Sistema Qualità e Ambiente Certificato Environmental & Quality System Certified Company

www.oikos-paint.com



S O L V E N T F R E E
D E C O R A T I V E
S Y S T E M S

OIKOS

OIKOS

Travertino Romano®



DESCRIZIONE DEL PRODOTTO 3

Travertino Romano è un innovativo prodotto che permette di ricreare lo stesso aspetto estetico del marmo travertino impiegato nelle antiche architetture Romane. In abbinamento con particolari pigmenti ed integrato ad altri prodotti consente di realizzare magnifici effetti-pietra nelle più straordinarie pigmentazioni e nelle granulosità naturali con effetti di pietra arenaria, di pietra lavica, ed altri di pietra tagliata.



CARATTERISTICHE 4

Formulato con materiali derivati dalla pietra marmora, trasformati in polvere ed emulsionati con speciali leganti, Travertino Romano è un rivestimento murale a spessore, che assume l'aspetto di pietra a vista, sostituendo lavorazioni complesse e costose con una finitura di facile applicazione. Le caratteristiche del prodotto garantiscono il legarsi perfettamente con ogni tipo di supporto murale esterno ed interno, di facile applicazione, e consente di riprodurre, con l'uso di una spatola e la tecnica manuale del maestro artigiano, l'effetto della pietra Travertino o altre pietre. Il prodotto è caratterizzato da alta permeabilità, idrorepellenza, resistenza alla formazione di muffe.

5 Il prestigio della storia

6 Il Travertino impiegato nel passato è una pietra nobile, di grande fasto architettonico ed assume diverse coloriture in funzione della cava di estrazione, le lievi sfumature che lo caratterizzavano gli danno un maggior pregio. Travertino Romano con la sua gamma di finiture ripercorre le antiche sfumature ricercate dai Romani e regala all'architettura un raffinato trattamento delle superfici. Molti hanno definito Travertino Romano "il prodotto che tutti aspettavano" per la classe e la versatilità che lo caratterizzano ma soprattutto per la facilità di riproduzione delle varie pietre naturali con costi estremamente vantaggiosi.



CARATTERISTICHE E PECULIARITÀ DEL PRODOTTO

- 7 ALTAMENTE DECORATIVO
- EFFETTO-PIETRA A VISTA
- TRASPIRANTE
- ULTRARESISTENTE
- IDROREPLENTE
- MULTIFINITURA
- PIGMENTABILE A PIACERE

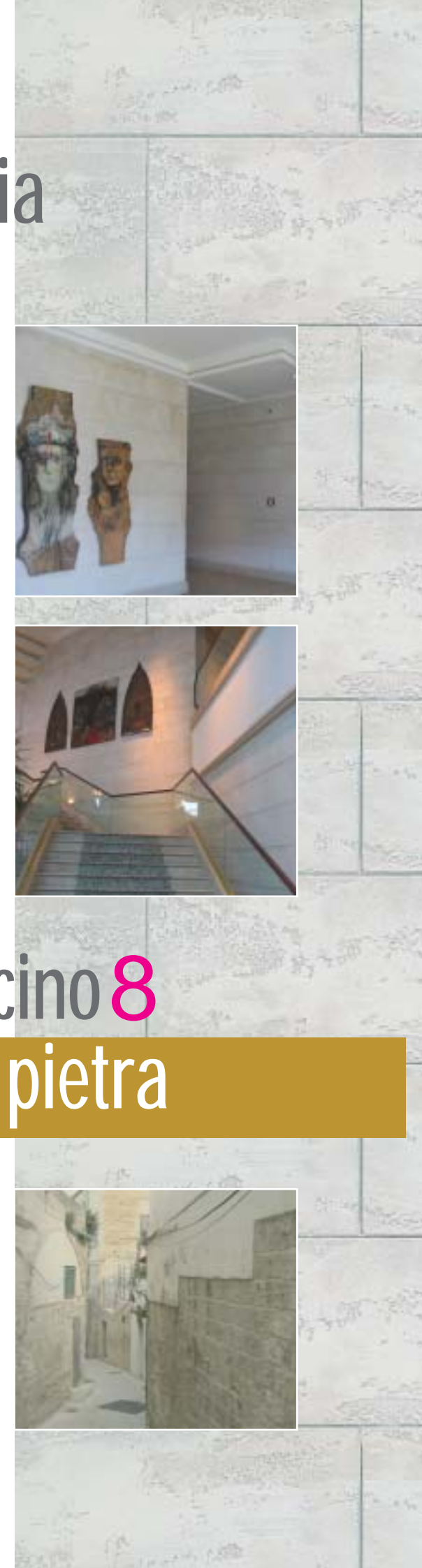
Il fascino 8 della pietra

9 Quanti utilizzi ha il fascino della pietra? Dalla facciata esterna di storici palazzi e chiese alle antiche locande, dalle moderne discoteche ai rarefatti interni alla giapponese, la pietra è da sempre protagonista delle facciate e dei muri più famosi del mondo.

Oggi chi ricerca il fascino della pietra lo ritrova intatto in Travertino Romano 10

una finitura a spessore che ha tutta la bellezza della pietra ma non pesa, è facile da applicare e permette una scelta molto vasta di finiture, perché ogni ambiente abbia "il suo" Travertino.

11





TRAVERTINO ROMANO NATURALE

12

TRAVERTINO ROMANO
FINITURA PIETRA ANTICA

13



T.R.A. ACQUABIANCA



T.R.A. TIVOLI



T.R.A. AVANA



T.R.A. DORATO



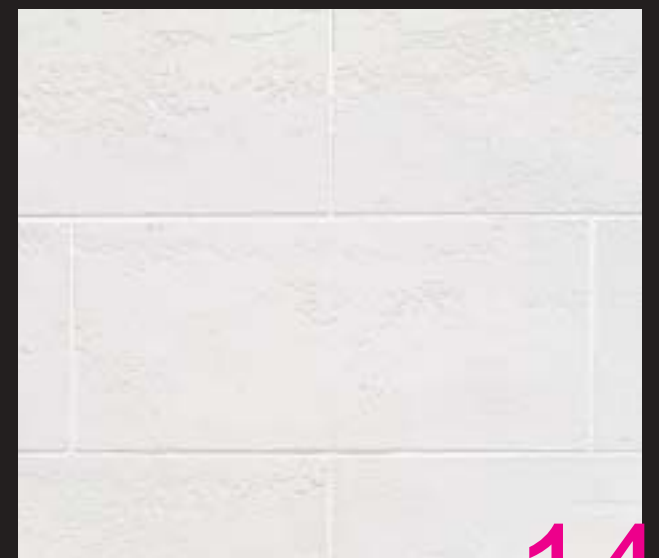
T.R.A. TOSCANO



T.R.A. STRIATO



T.R.A. ANTICATO



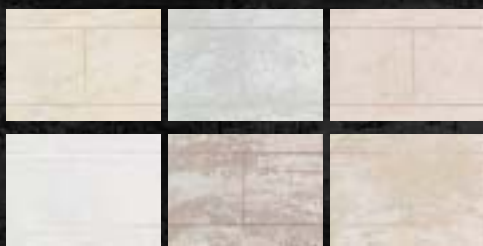
T.R.A. BIANCOSPINO

14

I colori di questa cartella sono da ritenersi puramente indicativi in quanto realizzati tipograficamente. OIKOS non si assume alcuna responsabilità per eventuali danni causati da scelte colori effettuate da questa cartella, si consiglia la verifica del colore scelto tramite un campione dal vivo.

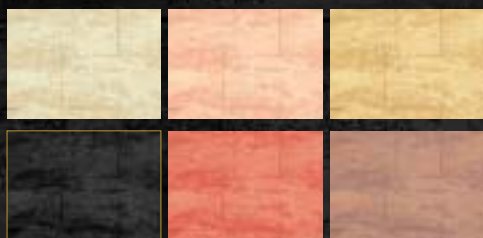
TRAVERTINO ROMANO FINITURA PIETRA ANTICA

16 Gamma di finiture decorative a effetto-naturale per riproporre ed esprimere la storia dell'antica pietra.



TRAVERTINO ROMANO COLOUR

17 Prodotto già colorato a spessore per sorprendenti effetti-pietra nelle tinte desiderate.



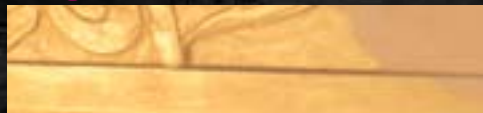
TRAVERTINO ROMANO DESIGN

18 Ampia gamma di disegni geometrici per decorare ambienti hi-tech.



TRAVERTINO ROMANO RIFLESSI

19 Finiture con effetto-riflessi per ottenere dorature, argentature e altro.



TRAVERTINO ROMANO FACCIATE

20 Prodotto ideale per facciate esterne con ampia possibilità di lavorazioni e colori per decorazioni a rilievo sia in palazzi storici che moderni.

15 Le mille variazioni di un Grande Classico



I mille volti di Travertino Romano **21**

Travertino Romano completato con prodotti di finitura permette di ottenere varie sfumature e dare maggior valore al rivestimento murale. Le superfici trattate con Travertino Romano diventano prestigiose presenze sia negli arredamenti che nelle facciate.

La cartella cromatica offre molte tonalità, alcuni colori richiamano quelli presenti nell'epoca romana, altri sono stati aggiunti per dare un tocco di modernità al prodotto, proponendo effetti visivi applicabili alle più disparate condizioni ambientali.

Travertino Romano infatti, oltre alle classiche dominanti della pietra naturale può assumere infinite variazioni: velature semitrasparenti, dorature, coloriture intense e materiche, riflessi e pigmentazioni metalliche o perlescenti, assicurando altresì una elevata permeabilità al vapore, idrorepellenza, protezione dalle intemperie e prevenendo la formazione di alghe e muffe.

Ambienti aggressivi **22**

Travertino Romano può essere applicato in esterno in condizioni atmosferiche ed ambientali particolarmente difficili.



sorprendenti textures pietrificate **23**

Travertino Romano è un prodotto che sta suscitando un grande consenso per le sue qualità tecniche, ma soprattutto per la sua capacità di simulare la pietra a spacco.

Il know-how di Oikos, l'abilità dei progettisti e degli applicatori hanno saputo creare alcune applicazioni di notevole impatto scenografico, in cui il risultato finale è estremamente analogo a quello della pietra a vista. La finitura così ottenuta può essere soggetta a trattamenti protettivi e idrorepellenti per aumentarne la resistenza e la tenacia.

24 di un Grande Classico



Travertino Romano è una finitura a spessore che si adatta a molte tipologie di intervento e permette la realizzazione e la scelta di un'ampia gamma di finiture adattabili ad ogni ambiente. La formulazione versatile di Travertino Romano si esprime in un'ampia gamma di versioni applicative.

25

26 Travertino Romano Finitura Pietra Antica in alcune delle sue varie sfumature.



Ampiezza di impieghi e grande prestigio. **27**



30 Il fascino degli ambienti trattati con Travertino Romano

Oggi come nel passato la presenza del travertino nell'architettura è sinonimo di pregio e di valore. Con i suoi componenti basati su polveri marmoree, Travertino mantiene in sé l'essenza della pietra naturale. Per questo l'applicazione di Travertino Romano, conferisce all'applicazione tutta la stessa preziosità e le stesse atmosfere del materiale più nobile e duraturo.

Il trionfo del decoro a effetto-pietra

I designer e gli architetti ricercano sempre più spesso l'utilizzo di materiali naturali. Con Travertino Romano l'effetto-pietra raggiunge una qualità nuova, impareggiabile, che trattata con opportuni protettivi può essere applicata anche a pavimento, aprendo un nuovo settore di utilizzo del prodotto.

31

CAMPI DI APPLICAZIONE OTTIMALI **28**

ESTERNI

- CENTRI STORICI
- PALAZZI DI PRESTIGIO STORICI E MODERNI
- VILLE ANTICHE E MODERNE
- EDIFICI DI CULTO
- HOTEL STORICI E MODERNI

INTERNI **29**

- SALONI E SCALINATE
- PISCINE E BEAUTY FARM
- AREE DI PRESTIGIO
- CENTRI TURISTICI E COMMERCIALI
- CENTRI RESIDENZIALI
- TUTTI GLI INTERNI



32 Dal passato al futuro, un'unica soluzione.

33 Travertino Romano è ideale nei contesti carichi di storia

Travertino Romano è il prodotto ideale per il trattamento decorativo di facciate di palazzi ed edifici di culto, palazzi istituzionali ed edifici importanti. Dove c'è storia, dove c'è architettura da valorizzare, Travertino è la scelta vincente, indicato per ripristinare gli antichi splendori ma anche per valorizzare una facciata nuova con un'applicazione a rilievo, di grande effetto scenografico e decorativo.



34 Dove c'è storia, dove c'è architettura da valorizzare, Travertino è la scelta vincente, indicato per ripristinare gli antichi splendori ma anche per valorizzare una facciata nuova con un'applicazione a rilievo, di grande effetto scenografico e decorativo.

Un tocco di stile naturale negli ambienti **35**

In Travertino Romano si fondono l'eleganza di una fastosa lavorazione con l'aspetto naturale della pietra. Travertino è il risultato di una lunga ricerca applicativa Oikos, che ha permesso lo sviluppo di questo innovativo prodotto, caratterizzato da grandi potenzialità decorative.



Una nota preziosa negli ambienti moderni **36**

Travertino Romano è una finitura ideale negli ambienti classici, ma fornisce soluzioni innovative e effetti decorativi particolarmente indicati anche nell'interior design. La ricerca di effetti-pietra dalle particolari textures e dai cromatismi raffinati si coniuga in maniera perfetta con il minimalismo degli arredi e la linearità degli spazi.



37 scheda tecnica TDL/tr/00

Travertino Romano finitura pietra antica

38

Qualità Tecniche

TRAVERTINO ROMANO by OIKOS è uno speciale intonaco decorativo riempitivo, per esterni ed interni, pronto all'uso, a base di sabbie, granulati di marmo selezionati e grassello di calce stagionato. L'impasto omogeneo e pastoso è di facile applicazione e permette con l'opportuna tecnica, di riprodurre l'effetto della pietra naturale mettendo in evidenza le sue venature. Una delle principali caratteristiche del prodotto è quella di legarsi in profondità con il supporto dando luogo ad un unico corpo.

TRAVERTINO ROMANO impedisce lo sviluppo di muffe e colonie batteriche. È inodore, non tossico, non infiammabile, amico dell'uomo e dell'ambiente.

Campi d'impiego

Superfici esterne ed interne.

Caratteristiche tecniche: l'applicazione

Diluizione: Pronto all'uso

Resa: 2 kg/mq

Strumenti d'impiego: Spatola in acciaio inox art. 113, art. 133 e art. 111 by OIKOS

Fissativi: NEOKRYLL, BLANKOR by OIKOS.

Protezioni: TRAVERTINO ROMANO FINITURA by OIKOS

Temperatura di applicazione: +10°C ÷ +36°C (con umidità relativa non superiore a 80%)

Tempo di essiccazione al tatto: 2 - 4 h (temp = 20° con umidità relativa a 75%)

Tempo di essiccazione al lavaggio: 30 gg.

Tempo di essiccazione totale: 20 ÷ 25 giorni (temp = 20°C con umidità relativa a 75%)

Sovraverniciabilità: 24 h (temperatura = 20°C con umidità relativa a 75%)

Pulizia attrezzi: Acqua

Avvertenze: Proteggere le superfici dalla pioggia nelle prime 48 - 72 ore dopo l'applicazione.

Caratteristiche tecniche: il prodotto

Colori: bianco

Confezioni: kg 5 - 20

Preparazione dei supporti

I supporti devono essere ben asciutti e stagionati, l'intonaco nuovo deve stagionare per almeno 30 gg per permettere la completa carbonatazione. Pulire le superfici da trattare asportando eventuali parti in fase di distacco. In presenza di supporti vecchi o sferinanti si consiglia di applicare una mano di fissativo NEOKRYLL by OIKOS. In tutti gli altri tipi di superficie applicare una mano di BLANKOR by OIKOS per uniformarne l'assorbimento.

Modalità di applicazione Travertino Romano

Stendere **TRAVERTINO ROMANO** con Spatola in acciaio inox by OIKOS (art. 113 by OIKOS), lasciando uno spessore di circa 1,5 ÷ 2,0 mm. Lavorare immediatamente **TRAVERTINO ROMANO** con l'apposito tampone (art. 133 by OIKOS), al fine di creare delle venature irregolari.

Sulle rimanenti zone tamponare, sempre con l'apposito attrezzo, per increspature la superficie (tipo nido d'ape).

Appena il prodotto inizia ad essiccare in superficie, procedere ad una prima lisciatura con Spatola in acciaio inox, compattando le increspature più evidenti. Quando l'essiccazione del prodotto lo permette ripetere la lisciatura con maggiore pressione fino ad ottenere una superficie liscia attraversata da venature che imitano l'effetto del travertino. Per riprodurre le fughe presenti fra le varie pietre, terminata la lisciatura, incidere la superficie di **TRAVERTINO ROMANO**, mediante la punta della Spatola piccola by OIKOS art. 111 (o cacciavite) ottenendo riquadri della dimensione voluta. Per ottenere una riga dritta utilizzare come guida un listello. Lasciare essiccare almeno 24 ore prima di procedere alla finitura.

Le Finiture

TRAVERTINO ROMANO naturale

Per proteggere e mantenere l'effetto naturale del **TRAVERTINO ROMANO**, applicare a pennello una mano di **TRAVERTINO ROMANO FINITURA** non colorata pronta all'uso.

TRAVERTINO con finitura colorata

Applicare a pennello una mano di **TRAVERTINO ROMANO FINITURA** non colorata, pronto all'uso, facendo attenzione a stendere il prodotto solo sulla superficie liscia e non all'interno delle venature.

Attendere che la prima mano di finitura sia asciutta e procedere con la seconda mano applicando **TRAVERTINO ROMANO FINITURA** nella tinta prescelta, a pennello diluita al 50% con acqua. Eliminare l'eccesso di prodotto con una spugna fino ad ottenere un effetto chiaroscuro, dovuto al diverso assorbimento fra la superficie liscia e le venature.

Toner per Finitura

Per ottenere la tinta di cartella desiderata miscelare 100 ml di TONER con 1 litro di **TRAVERTINO ROMANO FINITURA** ed agitare accuratamente.

