

SILKOS

**Alte prestazioni,
grande potenziale
decorativo**

High performance,
great decorative
potential



Concepito per realizzare superfici lisce ed omogenee e rivestimenti decorativi di straordinaria rifinitura, dove il colore è in grado di mostrarsi in tutta la sua ricchezza, Silkos si propone come un'ottima soluzione per tutti gli stili architettonici. La sua ampia e ricercata gamma di toni caldi ne fa un prodotto ineguagliabile per donare un nuovo splendore agli edifici moderni e contemporanei.

Conceived to give life to smooth and homogeneous surfaces and to extraordinarily refined decorative coatings, where color is capable of displaying all its richness, Silkos is an ideal solution for all architectural styles. Its wide and sophisticated warm color range makes it an incomparable product to endow new splendor to modern and contemporary buildings.

SILKOS
TORINO



Silkos Torino EX 3170



Silkos Torino

Prodotto a base di resine acrisilossaniche che garantisce ottima qualità e prestazioni delle superfici trattate. Le sue caratteristiche tecniche gli consentono di ottenere risultati di rilievo per la risoluzione di problematiche legate alle efflorescenze saline, la risalita di umidità o la forte esposizione alle intemperie dei supporti: Silkos Torino può offrire un alto grado di protezione per tutti questi problemi. Grazie a queste potenzialità è particolarmente indicato per gli interventi di riqualificazione o recupero, nei quali gli aspetti cromatici rivestono un ruolo di primaria importanza.

Being based on acryl-siloxanic resins, it ensures high quality and excellent performances of treated surfaces. Its technical features allow it to achieve remarkable results in the case of problems connected to saline efflorescences, capillary humidity, or the harsh weathering conditions of support: Silkos Torino can offer a high degree of protection for all these problems. Thanks to these potentialities it is particularly indicated for renovation and conservation works, where chromatic aspects are of primary importance.



SILKOS
MILANO



Silkos Milano EX 3370, EX 1330

Silkos Milano

Unendo le notevoli prestazioni della gamma ad un forte spessore consente di realizzare la lavorazione con una sola applicazione di prodotto, omogeneizzando eventuali irregolarità dei supporti e riducendo drasticamente tempi e costi di manodopera. Grazie a questa caratteristica, unita alle prestazioni idrorepellenti, traspiranti e di protezione garantite dalle resine acrilsilossaniche, Silkos Milano diviene un prodotto ideale per le nuove costruzioni come anche per tutte le opere di recupero.

By merging the remarkable performances of the product range with a strong thickness, it allows to complete the whole treatment with a single coating, homogenizing potential irregularities of supports and drastically reducing application time and costs. Thanks to these features, and with the water-repellent, transpiring and protective qualities of acryl-siloxanic resins, Silkos Milano is the ideal product for all new constructions, as well as for renovation works.



Silkos Milano effetto Intonachino

EX 1780



Silkos Milano effetto Spatolato

EX 2010

SILKOS

GENOVA



Silkos Genova EX 3070



Silkos Genova

La sua speciale composizione e grana ne garantiscono le ottime prestazioni anche nelle operazioni di conservazione degli edifici. La vasta gamma cromatica consente di esaltare l'intensità e la ricchezza del colore sulle superfici.

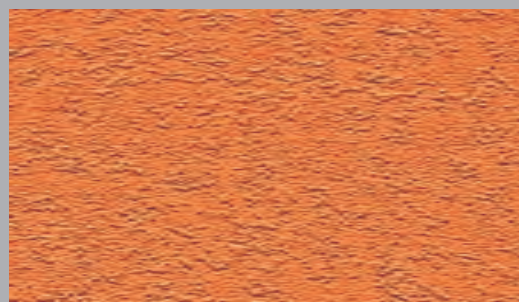
Le resine acril-silossaniche che sono alla base della composizione, danno vita ad un prodotto ad altissima resistenza, particolarmente indicato in presenza di problematiche specifiche quali pareti fortemente esposte agli agenti meteorici, umidità di risalita e fuoriuscita di sali.

Its special composition and texture ensure its optimal performance for the conservation of buildings. The wide chromatic range exalts the intensity and richness of surface colors. The Acryl-siloxanic resins on which the formulation is based give life to a highly resistant product, particularly suited in the case of specific problems such as walls subjected to strong weathering, capillary humidity or saline efflorescences.



Silkos Genova effetto Intonachino

EX 1980



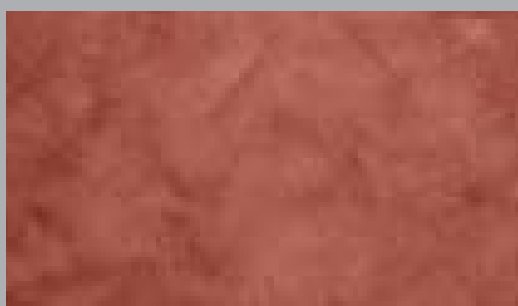
Silkos Genova effetto Spatolato

EX 1610

Silkos con Veldecor

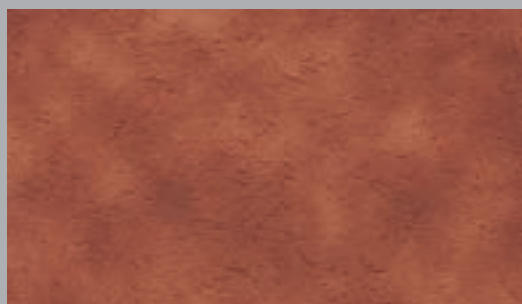
Veldecor è uno speciale prodotto che, abbinato ad altre soluzioni della gamma OIKOS, crea originali effetti sfumati a velatura, capaci di far risaltare le caratteristiche decorative delle superfici, la trama e la grana degli involucri edilizi, sia nel caso di strutture storiche che richiedono interventi conservativi, sia per edifici di nuova realizzazione in cui l'adozione di un effetto velatura anticato possa contribuire alla formulazione di una buona qualità estetica. Attraverso il sapiente abbinamento di Veldecor con Silkos, gli applicatori possono evocare le tradizionali lavorazioni, ma anche sfruttare le grandi potenzialità di un prodotto non coprente per realizzare effetti decorativi innovativi e di grande originalità.

Veldecor is a special product which, coupled with other solutions from the OIKOS line, creates original shaded veiling effects, capable of highlighting the decorative traits of surfaces, the textures and grains of building envelopes, both for historical structures requiring conservation, and new buildings where the use of an antique veiling effect can contribute to the creation of a good aesthetic quality. Through a careful coupling of Veldecor with Silkos, it is possible to evoke traditional mortar craftsmanship, or to take advantages of a non-covering product to achieve innovative and highly original decorative effects.



Silkos Torino + Veldecor

CP 5400 + VD 2600



Silkos Milano
effetto Intonachino + Veldecor

CP 5100 + VD 2800



Silkos Genova
effetto Intonachino + Veldecor

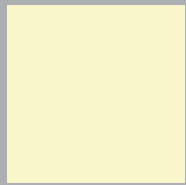
EX 1980 + VD 2600



Silkos + Veldecor EX 3020 VD 2810







EX1050



EX1150



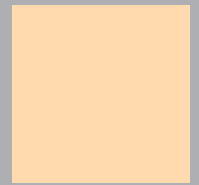
EX1280



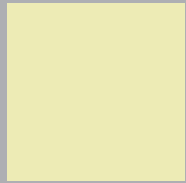
EX1380



EX1480



EX1580



EX1040



EXS1140



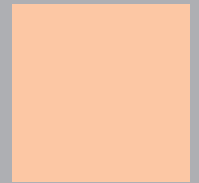
EX1270



EX1370



EX1470



EX1570



EX1030



EX1130



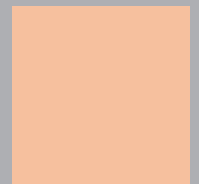
EX1260



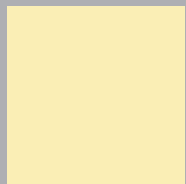
EX1360



EX1460



EX1560



EX1020



EX1120



EX1250



EX1350



EX1450



EX1550



EX1010



EX1110



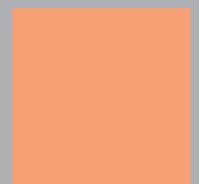
EX1240



EX1340



EX1440



EX1540



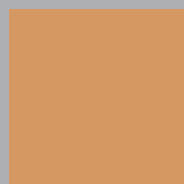
EX1000



EX1100



EX1230



EX1330



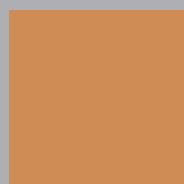
EX1430



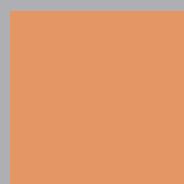
EX1530



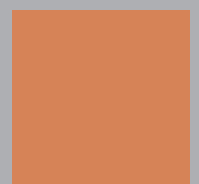
EX1220



EX1320



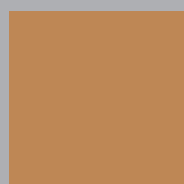
EX1420



EX1520



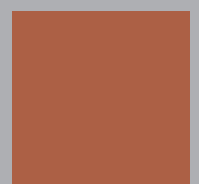
EX1210



EX1310



EX1410



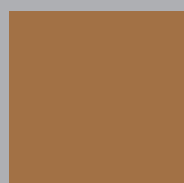
EX1510

**Il prodotto è formulato anche
nella Collezione Colore DCS
Decor Color System by OIKOS.**

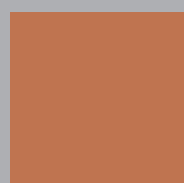
**The product is also available in
Colour Chart from DCS
Decor Color System by OIKOS.**



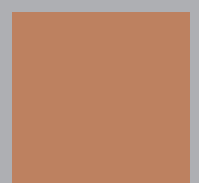
EX1200



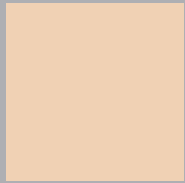
EX1300



EX1400



EX1500



EX1680



EX1780



EX1880



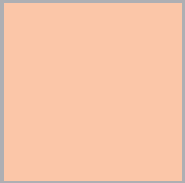
EX1980



EX2080



EX2180



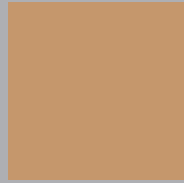
EX1670



EX1770



EX1870



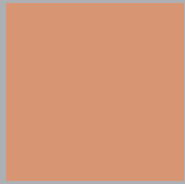
EX1970



E2070



EX2170



EX1660



EX1760



EX1860



EX1960



EX2060



EX2160



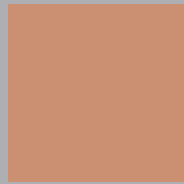
EX1650



EX1750



EX1850



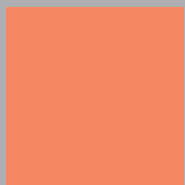
EX1950



EX2050



EX2150



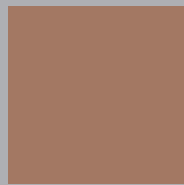
EX1640



EX1740



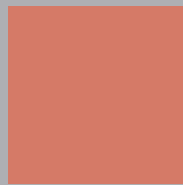
EX1840



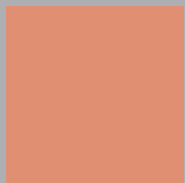
EX1940



EX2040



EX2140



EX1630



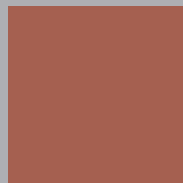
EX1730



EX1830



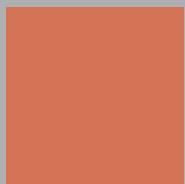
EX1930



EX2030



EX2130



EX1620



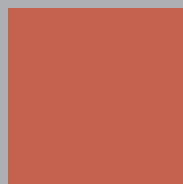
EX1720



EX1820



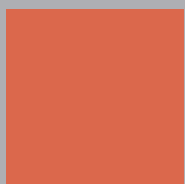
EX1920



EX2020



EX2120



EX1610



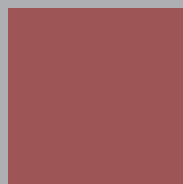
EX1710



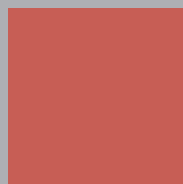
EX1810



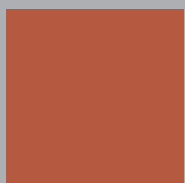
EX1910



EX2010



EX2110



EX1600



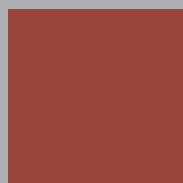
EX1700



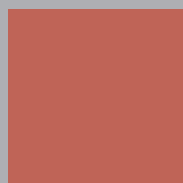
EX1800



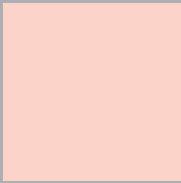
EX1900



EX2000



EX2100



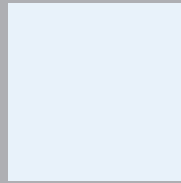
EX2280



EX2380



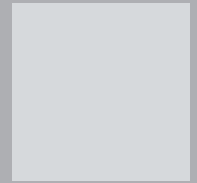
EX2480



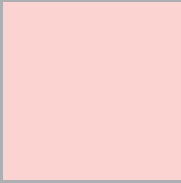
EX2580



EX2680



EX2780



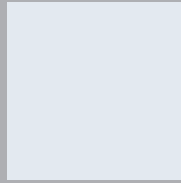
EX2270



EX2370



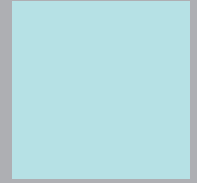
EX2470



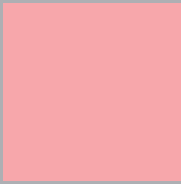
EX2570



EX2670



EX2770



EX2260



EX2360



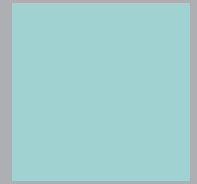
EX2460



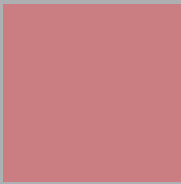
EX2560



EX2660



EX2760



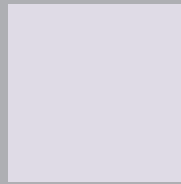
EX2250



EX2350



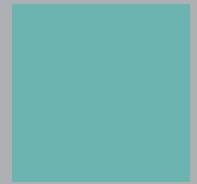
EX2450



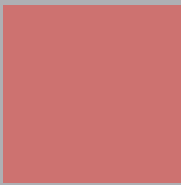
EX2550



EX2650



EX2750



EX2240



EX2340



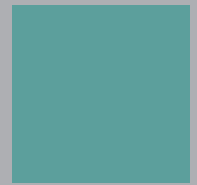
EX2440



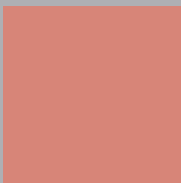
EX2540



EX2640



EX2740



EX2230



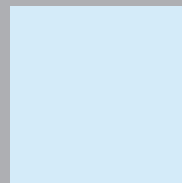
EX2330



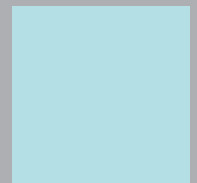
EX2430



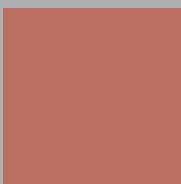
EX2530



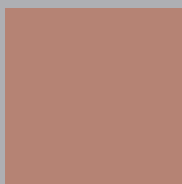
EX2630



EX2730



EX2220



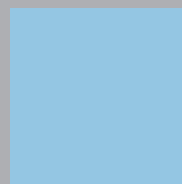
EX2320



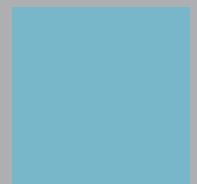
EX2420



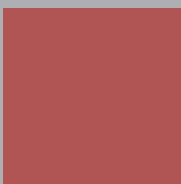
EX2520



EX2620



EX2720



EX2210



EX2310



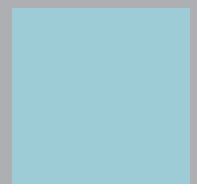
EX2410



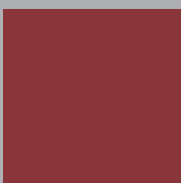
EX2510



EX2610



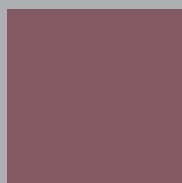
EX2710



EX2200



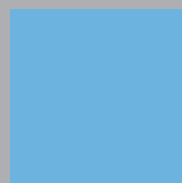
EX2300



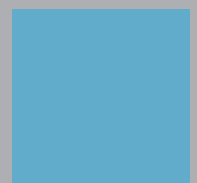
EX2400



EX2500



EX2600



EX2700



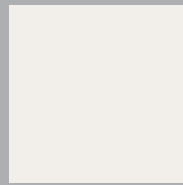
EX2880



EX2980



EX3080



EX3180



EX2870



EX2970



EX3070



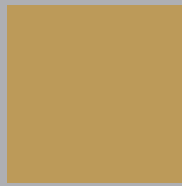
EX3170



EX2860



EX2960



EX3060



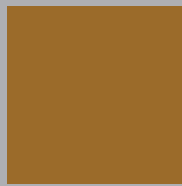
EX3160



EX2850



EX2950



EX3050



EX3150

Tabella Codici Colore Colour Code Table
 LEGENDA TABELLA TABLE LEGEND

EX1000: CODICE OIKOS OIKOS CODE
 S1010: RIFERIMENTO NCS NCS CODE
 Y: VALORE DI LUMINOSITÀ LIGHTNESS VALUE



EX3280



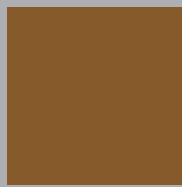
EX3380



EX2840



EX2940



EX3040



EX3140



EX3270



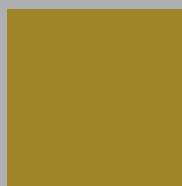
EX3370



EX2830



EX2930



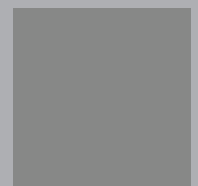
EX3030



EX3130



EX3260



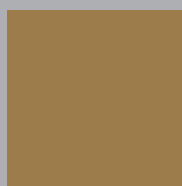
EX3360



EX2820



EX2920



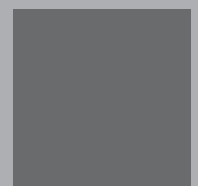
EX3020



EX3120



EX3250



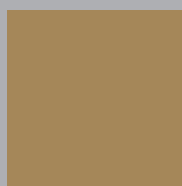
EX3350



EX2810



EX2910



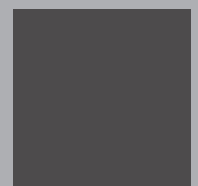
EX3010



EX3110



EX3240



EX3340



EX2800



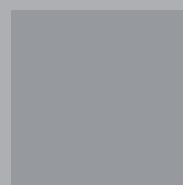
EX2900



EX3000



EX3100



EX3230



EX3330

	OIKOS	CODICE NCS	Y		OIKOS	CODICE NCS	Y		OIKOS	CODICE NCS	Y		OIKOS	CODICE NCS	Y
	EX 1000	S 1015-Y10R	59		EX 1630	S 2040-Y60R	29		EX 2200	S 4040-Y90R	11		EX 2760	S 1515-B50G	53
	EX 1010	S 0520-Y	66		EX 1640	S 1050-Y60R	33		EX 2210	S 3040-Y90R	18		EX 2770	S 0515-B50G	59
	EX 1020	S 0515-Y	68		EX 1650	S 1040-Y60R	39		EX 2220	S 3030-Y80R	23		EX 2780	S 1502-B	54
	EX 1030	S 0520-G90Y	70		EX 1660	S 2030-Y50R	35		EX 2230	S 2030-Y90R	31		EX 2800	S 4010-B50G	28
	EX 1040	S 0515-G80Y	71		EX 1670	S 0520-Y60R	58		EX 2240	S 2040-Y90R	27		EX 2810	S 4010-B90G	27
	EX 1050	S 0510-G70Y	84		EX 1680	S 1010-Y50R	59		EX 2250	S 2030-R	31		EX 2820	S 6010-G10Y	12
	EX 1100	S 1050-Y	55		EX 1700	S 1030-Y40R	47		EX 2260	S 1030-R	46		EX 2830	S 5010-G10Y	19
	EX 1110	S 0530-Y	65		EX 1710	S 1020-Y40R	55		EX 2270	S 0515-R	59		EX 2840	S 3010-G30Y	38
	EX 1120	S 0530-G80Y	70		EX 1720	S 0520-Y40R	59		EX 2280	S 0515-Y80R	61		EX 2850	S 2010-G10Y	47
	EX 1130	S 1030-Y10R	59		EX 1730	S 0515-Y40R	57		EX 2300	S 5020-Y80R	13		EX 2860	S 2020-G10Y	42
	EX 1140	S 0530-Y10R	60		EX 1740	S 1015-Y40R	55		EX 2310	S 4020-Y70R	20		EX 2870	S 3030-G	27
	EX 1150	S 1020-Y	66		EX 1750	S 0505-Y50R	68		EX 2320	S 3020-Y80R	28		EX 2880	S 3030-G10Y	31
	EX 1200	S 1040-Y10R	54		EX 1760	S 0510-Y50R	63		EX 2330	S 2020-Y80R	37		EX 2900	S 5020-G90Y	18
	EX 1210	S 0530-Y20R	54		EX 1770	S 0515-Y60R	60		EX 2340	S 1515-Y90R	48		EX 2910	S 5030-G70Y	16
	EX 1220	S 0520-Y20R	60		EX 1780	S 0510-Y70R	65		EX 2350	S 1515-Y60R	51		EX 2920	S 3020-G80Y	33
	EX 1230	S 0515-Y20R	66		EX 1800	S 4010-Y50R	27		EX 2360	S 0907-Y90R	65		EX 2930	S 1020-G30Y	53
	EX 1240	S 0510-Y20R	65		EX 1810	S 2010-Y60R	44		EX 2370	S 0510-Y90R	66		EX 2940	S 0540-G30Y	50
	EX 1250	S 0510-Y10R	67		EX 1820	S 2010-Y70R	43		EX 2380	S 0510-R	66		EX 2950	S 1060-G40Y	41
	EX 1260	S 0520-Y10R	66		EX 1830	S 4010-Y30R	28		EX 2400	S 4020-R	17		EX 2960	S 1040-G50Y	51
	EX 1270	S 0515-Y10R	67		EX 1840	S 3010-Y40R	32		EX 2410	S 2020-R20B	40		EX 2970	S 0520-G60Y	69
	EX 1280	S 0505-G90Y	72		EX 1850	S 2010-Y50R	47		EX 2420	S 2020-R10B	41		EX 2980	S 1010-G80Y	64
	EX 1300	S 4040-Y30R	18		EX 1860	S 2010-Y40R	44		EX 2430	S 2020-R	39		EX 3000	S 4020-Y	24
	EX 1310	S 3040-Y30R	26		EX 1870	S 2010-Y30R	50		EX 2440	S 1020-R20B	47		EX 3010	S 4030-Y10R	22
	EX 1320	S 2050-Y30R	30		EX 1880	S 1005-Y40R	62		EX 2450	S 1515-R20B	47		EX 3020	S 4020-Y20R	25
	EX 1330	S 2040-Y30R	35		EX 1900	S 6020-Y50R	9		EX 2460	S 2010-R10B	43		EX 3030	S 3050-Y	25
	EX 1340	S 2030-Y20R	41		EX 1910	S 5030-Y50R	12		EX 2470	S 1515-R10B	49		EX 3040	S 5030-Y20R	15
	EX 1350	S 2050-Y10R	37		EX 1920	S 5020-Y60R	14		EX 2480	S 0515-R10B	59		EX 3050	S 4040-Y10R	19
	EX 1360	S 2040-Y10R	37		EX 1930	S 3020-Y60R	30		EX 2500	S 3020-R70B	29		EX 3060	S 3030-Y10R	31
	EX 1370	S 2040-Y20R	38		EX 1940	S 4020-Y50R	22		EX 2510	S 3020-R50B	27		EX 3070	S 2020-Y	44
	EX 1380	S 1030-Y20R	51		EX 1950	S 3020-Y50R	21		EX 2520	S 3010-R30B	32		EX 3080	S 2020-Y10R	47
	EX 1400	S 3050-Y40R	21		EX 1960	S 2020-Y40R	39		EX 2530	S 1515-R40B	46		EX 3100	S 3010-Y20R	34
	EX 1410	S 3040-Y40R	24		EX 1970	S 3020-Y30R	30		EX 2540	S 1010-R40B	59		EX 3110	S 4010-Y10R	30
	EX 1420	S 2040-Y40R	32		EX 1980	S 2020-Y30R	40		EX 2550	S 1010-R50B	55		EX 3120	S 2005-G90Y	51
	EX 1430	S 1040-Y30R	46		EX 2000	S 4040-Y80R	12		EX 2560	S 1010-R60B	58		EX 3130	S 2010-G70Y	48
	EX 1440	S 1030-Y30R	48		EX 2010	S 3050-Y80R	14		EX 2570	S 1005-R60B	62		EX 3140	S 2010-Y10R	47
	EX 1450	S 1020-Y30R	60		EX 2020	S 2050-Y70R	23		EX 2580	S 0510-R70B	64		EX 3150	S 2005-Y50R	49
	EX 1460	S 0520-Y30R	55		EX 2030	S 3040-Y70R	21		EX 2600	S 1040-R90B	37		EX 3160	S 2002-Y50R	51
	EX 1470	S 1020-Y20R	55		EX 2040	S 0540-Y60R	42		EX 2610	S 1030-R80B	43		EX 3170	S 1002-Y	68
	EX 1480	S 1015-Y20R	57		EX 2050	S 0530-Y60R	50		EX 2620	S 1030-R90B	42		EX 3180	S 1000-N	60
	EX 1500	S 3030-Y40R	27		EX 2060	S 1020-Y60R	52		EX 2630	S 0515-R80B	63		EX 3230	S 3502-B	32
	EX 1510	S 3050-Y50R	18		EX 2070	S 1515-Y50R	45		EX 2640	S 1010-R90B	55		EX 3240	S 2502-B	43
	EX 1520	S 2050-Y50R	26		EX 2080	S 1010-Y60R	59		EX 2650	S 1515-R80B	51		EX 3250	S 2002-G	51
	EX 1530	S 1050-Y50R	38		EX 2100	S 3040-Y80R	20		EX 2660	S 1510-R80B	49		EX 3260	S 2502-Y	46
	EX 1540	S 1040-Y50R	41		EX 2110	S 2050-Y80R	23		EX 2670	S 2010-B	42		EX 3270	S 4502-Y	25
	EX 1550	S 1030-Y50R	48		EX 2120	S 1050-Y80R	33		EX 2680	S 0515-B	61		EX 3280	S 3502-Y	34
	EX 1560	S 1020-Y50R	55		EX 2130	S 0550-Y80R	34		EX 2700	S 2030-B	36		EX 3330	S 8000-N	4
	EX 1570	S 0520-Y50R	58		EX 2140	S 2040-Y70R	29		EX 2710	S 1515-B20G	51		EX 3340	S 7000-N	9
	EX 1580	S 0515-Y30R	57		EX 2150	S 1040-Y70R	39		EX 2720	S 2020-B10G	40		EX 3350	S 6000-N	16
	EX 1600	S 3050-Y60R	16		EX 2160	S 1030-Y70R	46		EX 2730	S 1015-B20G	58		EX 3360	S 4500-N	25
	EX 1610	S 2060-Y60R	21		EX 2170	S 0530-Y70R	49		EX 2740	S 3030-B30G	28		EX 3370	S 3000-N	40
	EX 1620	S 2050-Y60R	24		EX 2180	S 0520-Y90R	59		EX 2750	S 2020-B50G	39		EX 3380	S 2500-N	45

Le texture ed i colori sono il risultato di processi di stampa o esecuzioni originali eseguite con tecniche manuali da decoratori, pertanto prima dell'applicazione in parete si consiglia di realizzare un campione per evitare contestazioni da parte del cliente.

Oikos declina ogni responsabilità per contestazioni derivanti dalla non osservanza di queste indicazioni.

The textures and colours are the results of printing processes or original workmanship carried out with manual techniques by decorators; before applying the product to walls, it is therefore advisable to carry out a sample in order to avoid disputes with the customer.

Oikos declines all responsibility for disputes deriving from failure to comply with these instructions.







La caratteristica principale delle resine silossaniche consiste nel formare un reticolo di dimensione microscopica: le maglie di questa rete sono sufficientemente grandi da consentire il passaggio del vapore acqueo, ma troppo piccole per le molecole d'acqua. Grazie a questa speciale microporosità, si ottiene l'alta impermeabilità e traspirabilità delle superfici trattate. La maglia della resina è altamente elastica e resiste alle sollecitazioni meccaniche cui sono sottoposte le pareti a causa dei cicli termici.



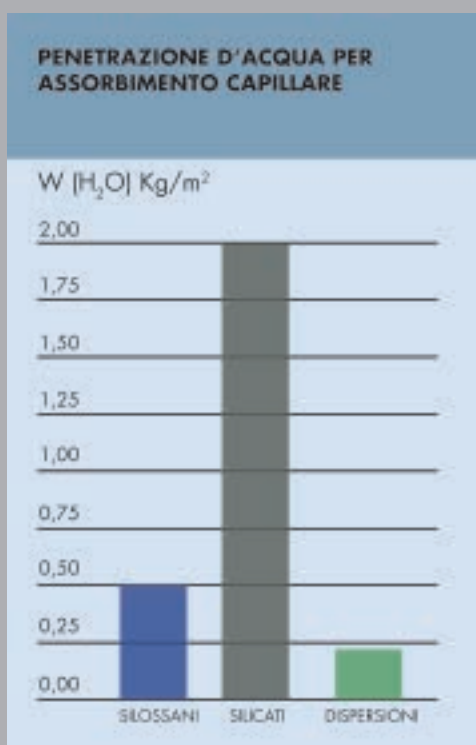
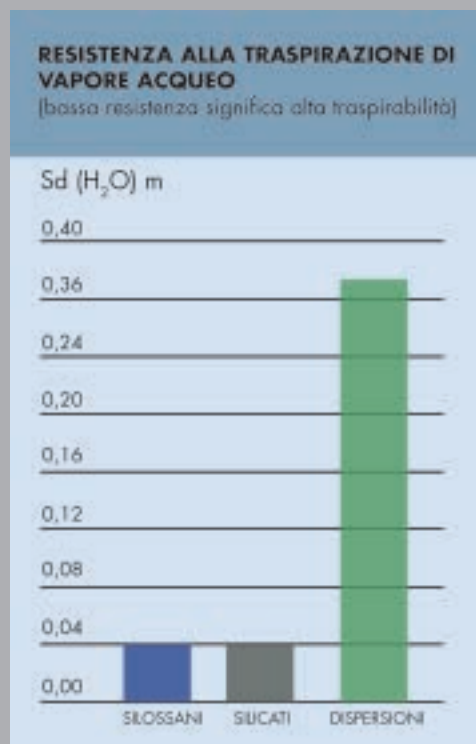
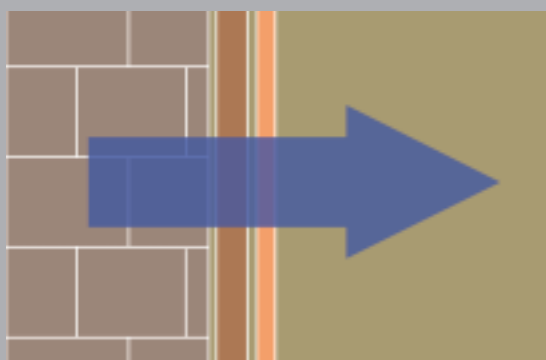
The resins used in the production of paint are usually based on various organic monomers (acrylic, vinylic, etc.), which once combined give place to longer chains (polymers). Siloxanic resins are polymeric chains based on silicon, which is of natural origin: once dry, it creates a film with a micro-porous structure similar to human skin, impermeable to water but which allows vapor transpiration.

Alta tecnologia, alte prestazioni

Le resine utilizzate per la produzione delle pitture in edilizia vengono normalmente realizzate partendo da monomeri organici di varia natura (acrilici, vinilici, ecc.) che, opportunamente combinati, danno luogo a catene più complesse (polimeri). La resina silossanica è formata da catene polimeriche a base di silicio: una volta essiccata, forma una pellicola con una struttura microporosa, simile alla pelle umana, impermeabile all'acqua ma che consente tuttavia il passaggio del vapore.

High technology, high performances

Resins used in the production of paints are usually realized through the adoption of organic monomers of various nature (acrylics, vinyl, etc.), which, duly combined, give place to complex chains (polymers). Siloxanic resin is constituted by silicon-based polymeric chains: once dry, it forms a micro-porous film, similar to human skin, impermeable to water yet allowing the passage of water vapour.





Le resine acriliche, generalmente a base di acqua, presentano un comportamento filmogeno: il prodotto verniciante crea una pellicola continua che funge da protezione per la superficie di supporto. Le qualità e quantità di resine presenti nella formulazione permettono a questo strato protettivo di acquisire caratteristiche quali resistenza meccanica, idrorepellenza, traspirabilità, elasticità, ecc. Per questo motivo i prodotti vernicianti con resine acriliche si distinguono per versatilità e resistenza.

Acrylic resins, which are generally water-based, present a filmogenous behavior: the product creates a continuous film which acts as a protective layer for the support's surface. The specific qualities and quantities of resins in the composition endow the paint with characteristic mechanic resistance, water repellency, transpirability, elasticity, etc. For this reason products with acrylic resins are characterized by high versatility and resistance.

Le pitture contenenti resine acriliche consentono di ottenere prestazioni di elevato livello, che le rendono prodotti vernicianti di alta qualità e versatilità. È opportuno sottolineare che la formulazione può stabilire un rapporto ottimale tra traspirabilità e idrorepellenza, formando al contempo una barriera per gli acidi, riducendo il rischio di invecchiamento delle pitture. L'alta impermeabilità all'acqua fornisce una forte protezione ai supporti e delle malte cementizie.

Paints containing acrylic resins allow the achievement of high-end performances, highlighting their quality and versatility. The chemical composition of the product can establish an optimal balance between transpirability and water repellency, while forming a barrier for acid agents, thus reducing the weathering risk of painted surfaces. The excellent impermeability to water provides a strong protection for supports, in particular for cement plaster.





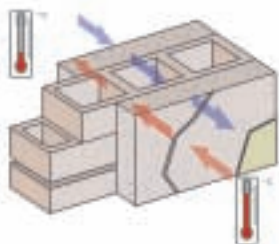
AGENTI ATMOSFERICI ATMOSPHERIC AGENTS



Gli agenti atmosferici quali pioggia, neve e vento agiscono sulle superfici esterne, esercitando azioni abrasive e di dilavamento.

Atmospheric agents such as rain, snow and wind impact on exterior surfaces, producing abrasive and defacing actions.

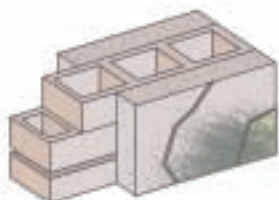
CICLI GELO-DISGELO FREEZE-THAW CYCLES



Le basse temperature e le variazioni estreme possono causare il congelamento dell'acqua infiltrata nelle pareti, con il conseguente aumento di volume che può provocare la formazione di lesioni nell'intonaco.

Low temperatures can cause the freezing of water inside walls, with the subsequent increase in volume leading to cracks in the plaster.

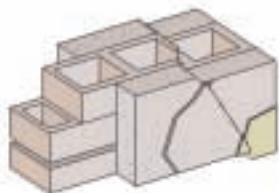
MICROORGANISMI MICROORGANISMS



La presenza di umidità persistente su pareti fredde (ombreggiate o esposte a nord) crea le condizioni per l'attecchire di microrganismi, quali alghe, funghi e muffe.

The presence of humidity on cold walls (shaded surfaces, walls facing north) creates the conditions for the thriving of microorganisms such as algae, fungi and molds.

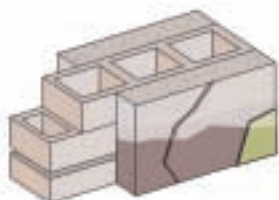
MOVIMENTI STRUTTURALI STRUCTURAL MOVEMENTS



L'assestamento degli edifici o del terreno, le deformazioni dei telai strutturali, le vibrazioni causate dal traffico stradale, i difetti progettuali o di realizzazione possono causare lesioni di vario tipo.

Building or soil subsidence, structural frame movements, vibrations caused by vehicular traffic, design or building defects can lead to various types of damage.

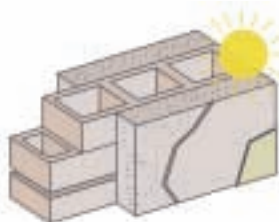
INFILTRAZIONI D'ACQUA WATER INFILTRATIONS



Pioggia, umidità di risalita e condensa rilasciano nel paramento murario sali solubili che, cristallizzandosi, possono provocare sbollature o distacchi della patina verniciante.

Rain, humidity and condensation release soluble salts in the wall cladding. Once crystallized, these can lead to surface bubbling or detachment of paint patina.

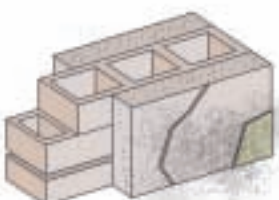
RAGGI UV UV RAYS



L'azione dei raggi ultravioletti tende a degradare i pigmenti organici ed a surriscaldare le pareti, provocando una diversa dilatazione degli strati costitutivi. Ciò può condurre alla formazione di crepe.

The action of ultraviolet rays can deteriorate organic pigments and overheat walls, producing differentiated dilatation of building layers. This can lead to the formation of cracks.

INQUINAMENTO POLLUTION



La presenza nell'atmosfera di sostanze inquinanti quali anidride solforosa, anidride carbonica e polveri sottili creano condizioni altamente aggressive per le superfici.

The presence of atmospheric pollution through substances such as sulphurous dioxide, carbon dioxide and particulates create highly aggressive conditions for surfaces.

MURI NUOVI: MODALITÀ DI INTERVENTO

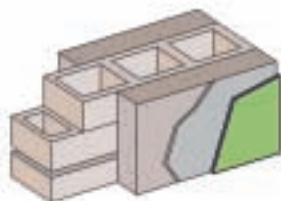
NEW WALLS: INTERVENTION STRATEGIES

Lavorando su pareti nuove, risulta fondamentale una corretta selezione del ciclo verniciante, con lo scopo di garantire la massima protezione ed il miglioramento delle prestazioni dei supporti

With new walls, it is crucial to correctly select the painting cycle, with aim of achieving maximum protection and the enhancement of the supports' performance

INTONACO NUOVO

NEW PLASTER

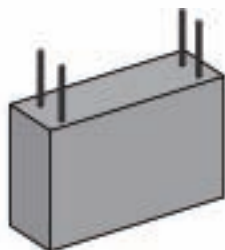


È necessario assicurare traspirazione e idrorepellenza, resistenza meccanica e un adeguato effetto decorativo. L'intervento consigliato prevede cicli di prodotti acrilici al quarzo, silossanici o intonachini colorati.

It is necessary to ensure adequate transpiration, water repellency, mechanic resistance and decorative effect. The suggested intervention includes acrylic quartz products, siloxanic paint or colored putty.

CEMENTO ARMATO

REINFORCED CONCRETE SUPPORTS

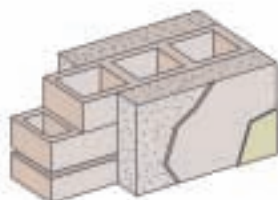


È necessario un prodotto anti-carbonatazione specifico per calcestruzzi, impermeabile all'acqua ed ai gas.

A specific anti-carbonation product for concrete is needed, impermeable to water and gases.

INTONACO MACROPOROSO

LARGE-PORE PLASTER

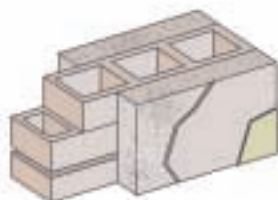


Un ciclo silossanico assicura traspirazione ed idrorepellenza, garantendo la funzionalità ottimale dell'intonaco deumidificante.

A siloxanic cycle ensures transpiration and water repellency, guaranteeing the best functionality for dehumidifying plaster.

INTONACO SFARINATO

PULVERIZED PLASTER



È indispensabile consolidare il supporto con fissativi a forte penetrazione o ripristinare la parete con un nuovo intonaco.

It is necessary to strengthen the support with penetrating primers or restore the wall with a new plaster.

A RISCHIO MUFFA

MOLDY WALL

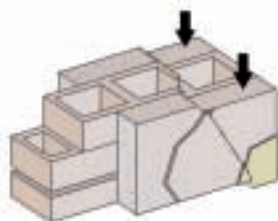


La formazione della muffa deve essere prevenuta con prodotti idrorepellenti dotati di biocidi specifici e preservanti.

The formation of molds must be prevented through the use of water repellent products with specific biocides and preservative substances.

MOVIMENTI STRUTTURALI

SUPPORT SUBJECT TO STRUCTURAL MOVEMENT



L'utilizzo di prodotti a base di resine elastiche migliora la resistenza del ciclo verniciante soggetto a sollecitazioni derivanti da movimenti strutturali.

The use of products based on elastic resins enhances the resistance of paints subject to stresses deriving from structural movements.

CONDIZIONI CLIMATICHE

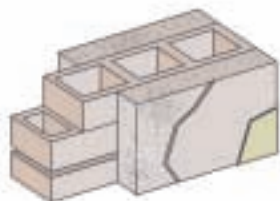
SUPPORT SUBJECT TO COMPLEX CLIMATIC CONDITIONS



Cicli con prodotti acrilici al quarzo, intonachini minerali o prodotti silossanici evitano il ristagno e l'assorbimento dell'acqua, garantendo un'ottima resistenza meccanica alle sollecitazioni.

Paint cycles with acrylic quartz products, mineral putties or siloxanic products avoid water absorption and stagnation, guaranteeing optimal mechanic stress resistance.

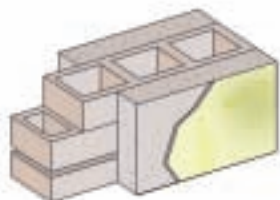
INTONACO POCO COESO
PULVERIZED OR UNSTABLE
PLASTER



Preparazione con fissativi consolidanti o nuovi intonaci rasanti di alta qualità.

Wall preparation with stabilizing fixatives or new high quality plaster.

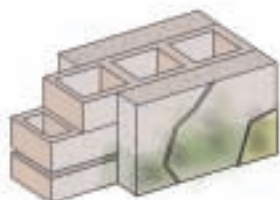
SUPPORTI POCO UNIFORMI
NON-UNIFORM SUPPORTS
WITH DISCONTINUITIES,
STAINS, ALTERATIONS, ETC



Applicazione di primer pigmentati uniformanti, promotori di aggrappaggio. Utilizzo di finiture a spessore o dotate di ottima copertura.

Application of homogenizing pigmented primers or fixing lathes. Use of thick or covering finishing.

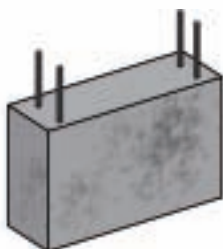
FUNGHI, MUFFE ED ALGHE
SUPPORTS BEARING
MOLDS, FUNGI OR ALGAE



Bonifica dei supporti con prodotti sanizzanti ed applicazioni di antimuffa o addizionati con biocidi.

Support optimization through sanitizing products, anti-molds or biocides.

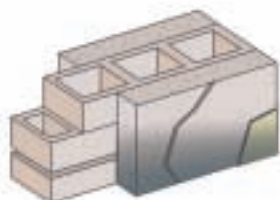
CALCESTRUZZO
AMMALORATO
DETERIORATED CONCRETE



Ripristino dei supporti con passivanti e malte specifiche e protezione con prodotti impermeabili all'acqua e ai gas.

Support renewal with passivating products and specific plasters, and protection with water and gas-impermeable products.

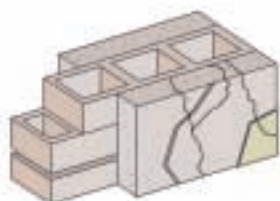
UMIDITA' DI RISALITA
SUPPORTS WITH CAPILLARY
HUMIDITY



Prodotti silossanici altamente traspiranti e idrorepellenti, anche in abbinamento ad intonaci macroporosi, così da favorire la fuoriuscita del vapore acqueo.

Highly transpiring and water repellent siloxanic products, also coupled with large-pore plasters, such as to promote the evacuation of steam.

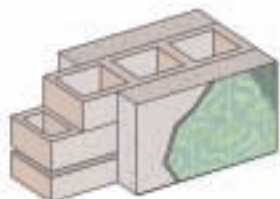
CREPE STRUTTURALI
SUPPORTS WITH
MICROFISSURES AND
STRUCTURAL CRACKS



Prodotti elastomerici anche in abbinamento a rasature armate.

Elastomeric products, also coupled with reinforced plaster.

PARTICOLARI ESIGENZE
ESTETICHE
SUPPORTS NEEDING
DECORATION



Una vasta gamma di prodotti consente di effettuare la scelta giusta per dare risposta a ogni esigenza decorativa.

A wide range of products allows to make the right choice to give the right answer to any decoration need.

Scheda Tecnica EXT/MA-MP-MS/00

Qualità Tecniche

SILKOS by Oikos è una linea di prodotti acril-silossanici per esterno che si compone di tre finiture a diversa granulometria SILKOS TORINO, pittura liscia, SILKOS MILANO e SILKOS GENOVA, rivestimenti a spessore ad effetto spatolato o ad effetto intonachino. I prodotti della linea SILKOS sono dotati di resistenza agli agenti chimici ed atmosferici, di ottima idrorepellenza pur mantenendo la permeabilità al vapore acqueo del supporto. SILKOS MILANO e SILKOS GENOVA grazie alla loro formulazione contenente graniglie di marmo con granulometria selezionata (max 1 mm e max 1,5 mm) hanno inoltre notevole potere riempitivo permettendo di regolarizzare superfici leggermente sconnesse oltre che a fornire una pregevole finitura estetica. I prodotti SILKOS hanno elevata idrorepellenza, che consente di prevenire la formazione di muffe e alghe limitando il ristagno d'acqua in parete. Possono essere utilizzati come finitura su tutti i tipi di superfici murali, intonaci diffusivi e deumidificanti ed anche per i cicli termici a cappotto. Nel caso sia necessaria una maggiore prevenzione nei confronti di alghe e muffe si consiglia di aggiungere al prodotto l'apposito additivo sanizzante STERYLPLUS. SILKOS è a Basso Impatto Ambientale, amico dell'uomo e dell'ambiente.

Campi d'Impiego

Pareti esterne, facciate, conglomerati cementizi, particolarmente indicato su intonaci diffusivi e deumidificanti, indicato anche per cicli a cappotto.

Preparazione dei Supporti

I supporti devono essere ben asciutti e stagionati, l'intonaco nuovo deve stagionare per almeno 30 gg per permettere la completa carbonatazione. Spazzolare o sverniciare accuratamente la superficie al fine di rimuovere le parti incoerenti; se si tratta di opere di ripristino, infiltrazioni di acqua o perdite devono essere eliminate. Applicare l'apposito fissativo NEOKRYLL o BLANKOR by OIKOS per tutti i supporti sopraelencati oppure per intonaci diffusivi e deumidificanti DECORSIL PRIMER o DECORSIL PRIMER PIGMENTATO by OIKOS. Attendere 8-10 ore prima di applicare i prodotti di finitura.

Modalità di Applicazione

- **SILKOS TORINO:** stendere con pennello o rullo, due mani, di SILKOS TORINO by Oikos diluito con un 15 ÷ 20% di acqua potabile. Attendere 6 ore fra le due mani.
- **SILKOS MILANO e SILKOS GENOVA:** è pronto all'uso. Per ottenere l'effetto spatolato procedere alla stesura di una mano di SILKOS MILANO o SILKOS GENOVA con un frattazzo in acciaio inox, applicando il prodotto in maniera omogenea e in uno spessore dato dalla granulometria del prodotto stesso; immediatamente con lo stesso attrezzo procedere con movimenti circolari alla lamatura e lisciatura della parete per ottenere la lavorazione finale.

Se si vuole ottenere l'effetto intonachino, utilizzare per la lavorazione finale l'apposito frattazzo in spugna (art.137) al posto del frattazzo in acciaio inox.

Le Finiture

Per donare alla parete un effetto velatura è possibile applicare come finitura, a supporto asciutto, una mano di VELDECOR by OIKOS.

La Società Oikos srl garantisce che le informazioni contenute nella presente scheda tecnica sono fornite al meglio delle proprie conoscenze tecniche e

Caratteristiche Tecniche

L'applicazione

- Diluizione:
 - SILKOS TORINO: 15÷20% con acqua potabile
 - SILKOS MILANO e SILKOS GENOVA: pronto all'uso
- Resa:
 - SILKOS TORINO: 15±20 m²/l in due mani, in funzione del tipo di supporto
 - SILKOS MILANO: 0,9÷1 m²/l in una mano, in funzione del tipo di supporto
 - SILKOS GENOVA: 0,6÷0,7 m²/l in una mano, in funzione del tipo di supporto
- Strumenti d'impiego:
 - SILKOS TORINO: pennello, rullo
 - SILKOS MILANO e SILKOS GENOVA: Frattazzo inox, frattazzo in spugna
- Fissativi: NEOKRYLL, BLANKOR, DECORSIL PRIMER, DECORSIL PRIMER PIGMENTATO by OIKOS
- Temperatura d'applicazione: +5°C ÷ +36°C (con umidità relativa non superiore a 80%)
- Tempo di essiccazione al tatto: 2 ÷ 3 h (temperatura = 20°C con umidità relativa a 75%)
- Tempo di essiccazione totale: 24 h (temperatura = 20°C con umidità relativa a 75%)
- Sovraverniciabilità:
 - SILKOS TORINO: 6 ÷ 8h (con umidità relativa non superiore a 75%)
 - SILKOS MILANO e SILKOS GENOVA: 4 ÷ 6h (con umidità relativa non superiore a 75%)
- Pulizia attrezzi: acqua

Il prodotto

- Composizione:
 - SILKOS TORINO: resine acril-silossaniche in dispersione acquosa, cariche coprenti, biossido di titanio, pigmenti organici ed inorganici, preservanti e additivi atti a facilitare l'applicazione e la filmazione
 - SILKOS MILANO e SILKOS GENOVA: resine acril-silossaniche in dispersione acquosa, cariche coprenti, biossido di titanio, pigmenti inorganici, sabbie, graniglie di marmo selezionate, preservanti contro la crescita di muffe e alghe e additivi atti a facilitare l'applicazione e la filmazione
- Peso specifico:
 - SILKOS TORINO: 1,65 Kg/l ±3% (bianco)
 - SILKOS MILANO: 1,80 Kg/l ±3% (bianco)
 - SILKOS GENOVA: 1,75 Kg/l ±3% (bianco)
- Granulometria:
 - SILKOS TORINO: non è presente graniglia
 - SILKOS MILANO: max 1,0 mm
 - SILKOS GENOVA: max 1,5 mm
- pH: GUM: 8 ÷ 9
- Viscosità:
 - SILKOS TORINO: 27.000 ±5% CPS Brookfield (RVT 20 giri/min. a 25°C)
 - SILKOS MILANO e SILKOS GENOVA: pasta lavorabile
- Temperatura di stoccaggio: +2°C ÷ +36°C. Teme il gelo
- Reazione al fuoco:
 - SILKOS TORINO: negativa se il prodotto è applicato su fondi ininfiammabili; materiale all'acqua con spessore inferiore a 0,600 mm secchi
- Assorbimento d'acqua W24: (UNI EN 1062-3:2001)

scientifiche. Nonostante quanto sopra Oikos non si assume nessuna responsabilità circa i risultati ottenuti attraverso l'impiego del proprio prodotto in quanto

SILKOS TORINO: bassa 0,077 Kg/m².h0,5
SILKOS MILANO: bassa 0,087 Kg/m².h0,5
SILKOS GENOVA: bassa 0,055 Kg/m².h0,5

- Permeabilità al vapore acqueo Sd: (UNI EN ISO 7783-2:2001)
SILKOS TORINO: alta: 0,016m
SILKOS MILANO: alta: 0,036m
SILKOS GENOVA: alta: 0,048m
- Limite di emissione di Composti Organici Volatili (VOC), secondo normativa 2004/42/CE:
 - SILKOS TORINO: classe di appartenenza: A/c; VOC: 8 g/l (max); Limite Fase I (dal 1.1.2007): 75 g/l Limite Fase II (dal 1.1.2010): 40 g/l
 - SILKOS MILANO: classe di appartenenza: A/c; VOC: 29 g/l (max); Limite Fase I (dal 1.1.2007): 75 g/l Limite Fase II (dal 1.1.2010): 40 g/l
 - SILKOS GENOVA: classe di appartenenza: A/c; VOC: 30 g/l (max); Limite Fase I (dal 1.1.2007): 75 g/l Limite Fase II (dal 1.1.2010): 40 g/l
- Colori: bianco e tinte di cartella a sistema tintometrico ECS Exterior Color System by OIKOS
- Confezioni: litri 4-14

Dati Tossicologici

Il prodotto è esente da metalli pesanti quali cromo o piombo. Non contiene solventi tossici, aromatici, clorurati. Non si verificano polimerizzazioni pericolose. Il prodotto costituisce sostanza non pericolosa se utilizzato in modo tecnicamente idoneo. Si suggeriscono le normali cautele previste per la manipolazione delle pitture a base acquosa. Per lo stoccaggio e la movimentazione non sono previsti particolari accorgimenti; i contenitori, i residui ed eventuali spargimenti, raccolti utilizzando materiali assorbenti inerti quali: sabbia, terra, ecc., vanno smaltiti in conformità alle disposizioni nazionali o regionali vigenti. Il trasporto deve avvenire in osservanza degli accordi internazionali.

Voci di Capitolato

SILKOS TORINO: pulire le superfici da pitturare, asportando eventuali parti in fase di distacco. I supporti nuovi devono essere ben asciutti e stagionati. Nel caso di opere di ripristino, infiltrazioni o perdite devono essere eliminate. Attendere che il muro sia completamente asciutto, quindi applicare un primer del tipo DECORSIL PRIMER PIGMENTATO o DECORSIL PRIMER by OIKOS. Dopo 12 ore applicare una pittura del tipo SILKOS TORINO by OIKOS. Il tutto deve essere realizzato nel rispetto delle norme d'applicazione, al costo di al m² compreso materiale e posa in opera, esclusi ponteggi.

SILKOS MILANO/GENOVA: Su supporti vecchi o precedentemente pitturati asportare depositi di polvere, smog o altro, mediante spazzolatura o lavaggio. Rimuovere eventuali parti in fase di distacco, quindi applicare un fissativo del tipo NEOKRYLL by OIKOS. I supporti nuovi devono essere ben asciutti e stagionati, su di essi applicare un primer del tipo BLANKOR by OIKOS per migliorarne l'aggrappaggio e uniformarne l'assorbimento. Prima della finitura attendere 8-10 ore. Su intonaci diffusivi e deumidificanti applicare un primer del tipo DECORSIL PRIMER o DECORSIL PRIMER PIGMENTATO by OIKOS. Dopo 8-10 ore applicare un rivestimento del tipo SILKOS MILANO/GENOVA by OIKOS. Il tutto deve essere realizzato nel rispetto delle norme d'applicazione, a seconda della lavorazione, al costo di al m² compreso materiale e posa in opera, esclusi ponteggi.

le modalità di applicazione sono al di fuori del suo controllo e/o verifica. Pertanto, consigliamo di verificare l'idoneità di ogni singolo prodotto al caso specifico.

Technical Data Sheet EXT/MA-MP-MS/00

Technical Qualities

SILKOS by Oikos is a line of exterior coating in three finishes at different grain size SILKOS TORINO, can give a smooth finish, SILKOS MILANO and SILKOS GENOVA, that can give either an even or gravelly plaster finish. They have excellent resistance to atmospheric agents, maintaining the vapour permeability of the support and giving a high level of water repellency. Thanks to the products formulation of acryl-siloxanic binders in water dispersion, selected sand and marble grains (max 1 mm and 1.5 mm) SILKOS MILANO and SILKOS GENOVA are characterized by a good filling power living the possibility to cover over slightly neve surfaces and to achieve a prestigious esthetic finish. They prevent the formation of mould and algae. They can be used as finishes on all types of wall surface, on high diffusion and de-humidifying plasters and they are also suitable for use on thermal insulation facade systems. In the even that is necessary that the products prevent the formation of mould and algae to an even greater extent, it is recommended to add the indicated additive STERYLPLUS. SILKOS have a low Environmental Impact and is friendly to both humans and the environment.

Ideal Use

Exterior walls, facades, cement conglomerates, particularly indicated for use on high diffusion or de-humidifying plasters and also for thermal insulation facade systems.

Surface Preparation

Surfaces must be dry, fully mature and even. Imperfections should be eliminated. New plaster must be left to mature for at least 30 days in order to allow the complete carbonatation of the support. Carefully brush or strip the surface to remove all loose or flaking parts or any material that is not soundly attached; In the case of restoration works, water infiltrations or leaks must be repaired before application. Apply the primers NEOKRYLL or BLANKOR by OIKOS for all the above mentioned supports or, for high diffusion or de-humidifying plasters, use DECORSIL PRIMER or DECORSIL PRIMER PIGMENTATO by OIKOS. Wait 8-10 hours before applying the finish products.

Application Method

- **SILKOS TORINO:** apply by brush or roller, two coats of SILKOS TORINO by Oikos diluted with 15 ± 20% of drinkable water. Wait 6 hours between coats.
- **SILKOS MILANO e SILKOS GENOVA:** it is ready to use. To obtain the gravelly finish, spread a coat SILKOS MILANO or 15 using an inox steel trowel, applying the product in an even manner and in thickness dictated by the products grain size; immediately after, using the same tool, proceed to smooth over the surface in circular movements to obtain the final effect. For the troweled plaster finish, finish the application with a sponge trowel (art.137) instead of the inox steel trowel.

The Finishes

To give walls a wash effect, once the surface is dry it is possible to apply as a finish a coat of VELDECOR by OIKOS.

The company Oikos S.r.l guarantees, to the best of its own technical and scientific knowledge, that the information contained in this technical data sheet is

Technical Characteristics

Application

- Dilution:
 - SILKOS TORINO: 15±20% with drinkable water
 - SILKOS MILANO, SILKOS GENOVA: ready to use
- Yield:
 - SILKOS TORINO: 4±5 m²/l in two coats according to the type of support
 - SILKOS MILANO: 0.9±1.0 m²/l in one coat according to the type of support
 - SILKOS GENOVA: 0.6±0.7 m²/l in one coat according to the type of support
- Application tools:
 - SILKOS TORINO: brush or roller
 - SILKOS MILANO, SILKOS GENOVA: inox steel trowel, sponge trowel
- Primer: NEOKRYLL, BLANKOR, DECORSIL PRIMER, DECORSIL PRIMER PIGMENTATO by OIKOS
- Application temperature: +5°C ÷ +36°C (relative humidity not higher than 80%)
- Drying time until touch dry: 2+3h (temperature=20°C with relative humidity not exceeding 75%)
- Total drying time: 24h (temperature = +20°C with relative humidity not exceeding 75%)
- Time until possible to paint over:
 - SILKOS TORINO: 6±8h (temperature=20°C with relative humidity at 75%)
 - SILKOS MILANO, SILKOS GENOVA: 4±6h (temperature=20°C with relative humidity at 75%)
- Tools cleaning: water

The product

- Composition:
 - SILKOS TORINO: acryl-siloxanic resins in water dispersion, high coverage fillers, titanium dioxide, inorganic pigments, preservatives against the growth of mould and algae and additives to aid application and formation of the surface film
 - SILKOS MILANO, SILKOS GENOVA: acryl-siloxanic resins in water dispersion, high coverage fillers, titanium dioxide, inorganic pigments, selected sand and marble grains, preservatives against the growth of mould and algae and additives to aid application and formation of the surface film
- Specific weight:
 - SILKOS TORINO: 1.65 Kg/l ±3% (white)
 - SILKOS MILANO: 1.80 Kg/l ±3% (white)
 - SILKOS GENOVA: 1.75 Kg/l ±3% (white)
- Grain size:
 - SILKOS TORINO: none
 - SILKOS MILANO: max 1.0mm
 - SILKOS GENOVA: max 1.5mm
- pH: 8-9
- Viscosity:
 - SILKOS TORINO: 27,000 ±5% CPS Brookfield (RVT 20 revs/min. at 25°C)
 - SILKOS MILANO: workable paste
 - SILKOS GENOVA: workable paste
- Storage temperature: +2°C ÷ +36°C. Keep from freezing
- Fire reaction: SILKOS TORINO, negative if applied on a non-flammable surface: water based material with a thickness when dry or 0.600 mm
- Water Absorption W24:
 - SILKOS TORINO: LOW, 0.077kg/m²·h^{0.5} (UNI EN 1062-3:2001)
 - SILKOS MILANO: LOW, 0.087kg/m²·h^{0.5} (UNI EN 1062-3:2001)
 - SILKOS GENOVA: LOW, 0.055kg/m²·h^{0.5} (UNI EN 1062-3:2001)

correct. Not withstanding that indicated above, Oikos takes no responsibility for the results obtained through the use of this product in as much as it is not possible for Oikos to

- Permeability to water vapour Sd:
 - SILKOS TORINO: HIGH 0.016m (UNI EN 7783-2:2001)
 - SILKOS MILANO: HIGH 0.036m (UNI EN 7783-2:2001)
 - SILKOS GENOVA: HIGH 0.048m (UNI EN 7783-2:2001)
- Emission limits of Volatile Organic Compounds (VOC) according to directive 2004/42/CE:
 - SILKOS TORINO: Classification: A/c; VOC 8g/l (max) Limit Phase I (from 1.1.2007): 75g/l; Limit Phase II (from 1.1.2010): 40g/l
 - SILKOS MILANO: Classification: A/c; VOC 29g/l (max) Limit Phase I (from 1.1.2007): 75g/l; Limit Phase II (from 1.1.2010): 40g/l
 - SILKOS GENOVA: Classification: A/c; VOC 31g/l (max) Limit Phase I (from 1.1.2007): 75g/l; Limit Phase II (from 1.1.2010): 40g/l
- Available Colours: white and shades from the colour chart and ECS Exterior Color System by OIKOS
- Packaging: liters 4 - 14

Toxicological Data

The product is free of heavy metals such as lead or chrome. It does not contain toxic solvents, aromatics or chlorides. There is no risk of any dangerous polymerisation. The product is considered to be a non-dangerous substance if used in the technically correct manner. Normal cautionary measures for the handling of water based paints are advised. No special arrangements are required for the storage, movement and transportation of the product; the containers, residue, eventual spill material should be cleaned up using absorbent inert material such as sand, soil etc. etc. and then disposed of in accordance with the regional and national regulations in force at that time. Transportation must be carried out in accordance with international agreements.

Specification

SILKOS TORINO: remove any loose or flaking material.. New surfaces must be thoroughly dry and mature. In the case of restoration works, water infiltrations or leaks must be repaired before application. On high diffusion or de-humidifying plasters, apply a primer such as DECORSIL PRIMER or DECORSIL PRIMER PIGMENTATO by OIKOS. After 8-10 hours apply a coating such as SILKOS TORINO by OIKOS. All must carried out in accordance with the norms of application, at a cost of/m² inclusive of materials and labour, excluding scaffolding.

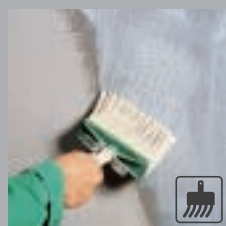
SILKOS MILANO/GENOVA: on old or previously coated surfaces, remove deposits of dust, dirt, smog or similar using a brush or by washing. Remove any loose or flaking material and then apply a primer such as NEOKRYLL by OIKOS. New surfaces must be thoroughly dry and mature. On these surfaces apply a primer such as BLANKOR by OIKOS to improve adhesion and to make surface absorption uniform. Before applying the finishes, wait 8-10 hours. On high diffusion or de-humidifying plasters, apply a primer such as DECORSIL PRIMER or DECORSIL PRIMER PIGMENTATO by OIKOS. After 8-10 hours apply a coating such as SILKOS MILANO/GENOVA by OIKOS. All must carried out in accordance with the norms of application, at a cost of/m² inclusive of materials and labour, excluding scaffolding.

check or control the application method used. For this reason, we recommend that you check carefully that each product chosen, is suitable for each individual use to which it is put.

Scheda Tecnica Technical Data Sheet EXT/MA-MP-MS/00

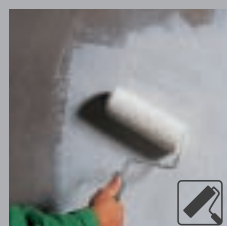
Preparazione dei Supporti Surface Preparation

NEOKRYLL



50-100% 4-6h 14-18m²

BLANKOR



50-80% 6-8h 14-18m²

Articoli Oikos Tools Oikos



art. 12, 13, 14

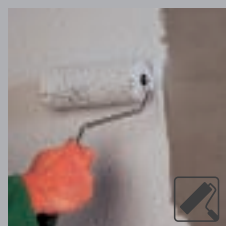


art. 137

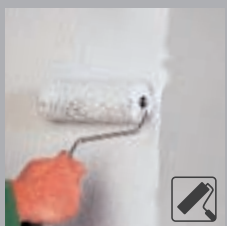


art. 139

SILKOS TORINO



15-20% 6h

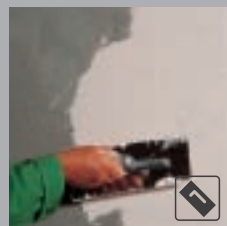


4-5m²

Finitura decorativa Effetto Spatolato

Decorative finish Effetto Spatolato

SILKOS MILANO/SILKOS GENOVA



SILKOS MILANO

0,9-1m²

SILKOS GENOVA

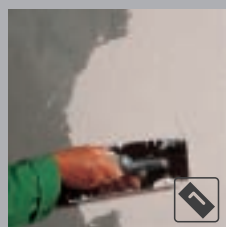
0,6-0,7m²



Finitura decorativa Effetto Intonachino

Decorative finish Effetto Intonachino

SILKOS MILANO/SILKOS GENOVA



SILKOS MILANO

0,9-1m²



SILKOS GENOVA

0,6-0,7m²



Finitura decorativa SILKOS + VELDECOR

Decorative finish SILKOS + VELDECOR

VELDECOR



max10%

15-20m²





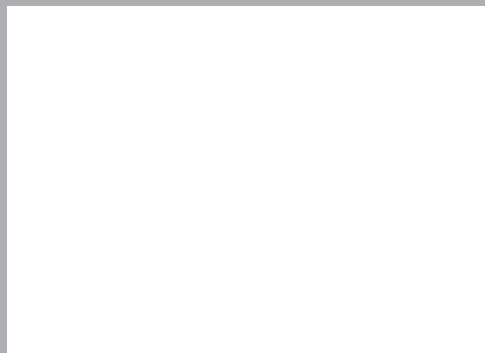
Azienda con Sistema Qualità e Ambiente Certificato.
Environmental and Quality System Certified Company.



Dal 1984 tutta la nostra produzione è realizzata nel massimo rispetto dei criteri di Basso Impatto Ambientale e delle normative europee.
Since 1984 all our products have been produced with Low Environmental Impact (BIA) and within European standards.



Produzione, sviluppo & ricerca - Made in Italy.
Copyright, immagini, nomi, marchi registrati e di proprietà Oikos Srl.
Production, development and research - Made in Italy.
Names and trade marks are registered and are property of Oikos Srl.





OIKOS - Marketing Dept. CPN.000.1

**MIGLIORARE
LA VITA CON
IL COLORE**

**IMPROVING
LIFE THROUGH
COLOUR**

OIKOS Srl
Via Cherubini 2,
47043 Gatteo Mare (FC)
Italia
T +39 0547 681412
F +39 0547 681430
info@oikos-paint.com

Export Dept.
T +39 0547 681460
F +39 0547 681470
www.oikos-paint.com

OIKOS